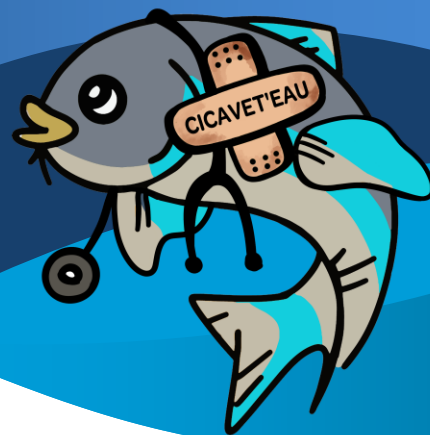


CICAVET'EAU



Fiche Technique

COMPOSITION

- ↔ Povidone-iodée
- ↔ Poudre gélifiante

CONDITIONNEMENTS

- ↔ 10g
- ↔ 30g

DESCRIPTION DU PRODUIT ET PROPRIÉTÉS

Cicavet'eau est un pansement externe spécialement conçu pour protéger les zones cutanées abîmées des poissons et autres animaux aquatiques.

Sa formulation en poudre, qui gélifie au contact de l'eau, isole la zone d'application de l'environnement extérieur tout en créant un film protecteur propre et stable. Une fois gélifié, Cicavet'eau devient très peu adhérent en surface externe, évitant la contamination de surface par des souillures de l'environnement tout en limitant les pertes de produits par frottement.

Cicavet'eau aide à la cicatrisation en maintenant un environnement propre, humide et protégé.

Le pansement est indolore, non irritant, sans alcool et sans excipients agressifs. Cicavet'eau est conçu pour être utilisé sur toutes les parties externes du corps du poisson. Il ne doit pas être appliqué sur les branchies. Selon la zone d'application et les conditions spécifiques, le pansement peut rester en place d'une heure à plusieurs heures.

Cicavet'eau est fabriqué en France par le cabinet vétérinaire Vet'eau et n'est pas soumis à prescription.

⚠ NE PAS APPLIQUER SUR LES BRANCHIES ⚠



FABRIQUE PAR :
Vet'eau

1289 Rue des Pyrénées - 31300 Grenade
Tel : +33 (0)5 62 79 07 80
www.veteau.fr



MODE D'EMPLOI

1. Sortir l'animal de l'eau.

Placer l'animal, en sécurité, sur une surface humide et plane.

2. Appliquer une fine couche de poudre Cicavet'eau sur la lésion et autour.

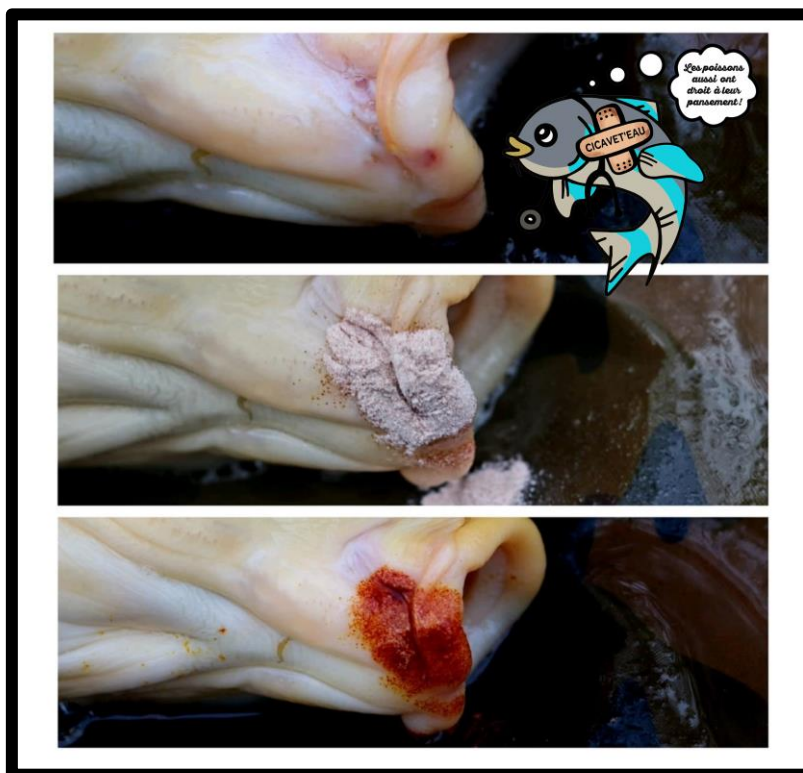
Étaler la poudre sur la plaie et, si possible, légèrement au-delà des bords pour renforcer l'adhérence et protéger les marges de la plaie.

3. Immerger l'animal dans l'eau pour activer la formation du gel.

Une fois la poudre appliquée en fine couche, immerger délicatement le poisson pour déclencher la formation du gel. Éviter d'appliquer une couche trop épaisse, ce qui pourrait réduire l'adhésion du produit. Pour plusieurs plaies, un pulvérisateur d'eau en fine brume peut être utilisé pour gélifier la poudre tout en gardant le poisson hors de l'eau.

RECOMMANDATIONS

- ➔ Pour les lésions anciennes ou présentant des irrégularités de surface, une fois la zone nettoyée et les tissus abîmés retirés, Cicavet'eau peut être appliqué comme pansement protecteur, seul ou en complément d'un soin local
- ➔ **⚠ Important :** Ce produit ne remplace pas un suivi vétérinaire approprié. Consultez toujours un vétérinaire aquatique ou un spécialiste de la santé des poissons en cas de plaies infectées ou d'ulcères.



FABRIQUE PAR :

Vet'eau

1289 Rue des Pyrénées – 31300 Grenade

Tel : +33 (0)5 62 79 07 80

www.veteau.fr

